

**PRESTATION DES SERVICES INTÉGRÉS
POUR LES JEUNES DU NOUVEAU
BRUNSWICK**

Jessica Forbes
Coordinatrice Provinciale PSI

QU'EST-CE QUE LA PRESTATION DES SERVICES INTÉGRÉS (PSI) ?

- Prestation de services intégrée (PSI) : cadre local et régional de gestion et de prestation de services permettant aux partenaires de mieux collaborer et d'adopter une approche coordonnée et intégrée pour répondre aux besoins des enfants et des jeunes à risque.
 - La PSI vise à combler les lacunes en matière de services dans le domaine de la détection et de l'intervention précoces pour les enfants, les jeunes et leurs familles.

LACUNES SYSTÉMIQUES

Connecting the Dots:
A report on the condition of youth-at-risk and youth with very complex needs in New Brunswick

Ombudsman

Child & Youth Advocate

New Brunswick
CANADA
CHILDREN AND YOUTHS WITH COMPLEX NEEDS

SERVICE DELIVERY MODEL DESIGN TEAM

FINAL REPORT

"A Service Delivery Model for a Continuum of Care for Children and Youths with Complex Needs"

August 2012
REVISED FEBRUARY 2013

Interdepartmental Service Delivery Design Team

- Andrée Beaudin, Social Development
- Eileen Gauthier, Social Development
- Annette Harland, Health
- Krista Martin, Health
- Shelley McLean, Education & Early Childhood Development
- Dria McPhee, Social Development
- Lucie Michaud, Health
- Aline Marie Robichaud, Social Development
- Kathie Rodger, Public Safety
- Denis Savoie, Social Development (Team Leader)

Staying Connected
A Report of the Task Force on a
Culture of Excellence for Children and Youth
with Complex Needs

Bernard Richard
and
Shirley Smallwood
Task Force Co-Chairs

The Ashley Smith Report

Ombudsman and Child and Youth Advocate

June 2008

RAPPORTS PRÉ-PSI



Listes d'attente et temps d'attente pour les principaux services



Manque de coordination dans l'évaluation, la planification et la fourniture des services



Pas de mécanisme de coordination des interventions entre les services

MEMBERS DU PSI

4

Départments

- Éducation et développement de la petite enfance
 - 7 districts scolaires
- Santé (services de toxicomanie et de santé mentale)
 - 2 autorités régionales de santé
- Développement social
- Sécurité publique
- Premières nations
- Partenaires communautaires
- Jeunes

OBJECTIFS ET AVANTAGES DE LA PSI

Age 0-21

Relations familiales,
santé physique et
bien-être

Stratégies basées sur
les forces

Fonctionnement
scolaire, émotionnel,
comportemental et
santé mentale

Services directement
aux enfants, aux
jeunes et à leurs
familles

Prévention et
intervention précoce

Approche holistique,
en équipe

Centré sur l'enfant, le
jeune et la famille

Tenant compte des
traumatismes (enfant
de ne raconter son
histoire qu'une seule
fois, etc.)

Service fourni à
l'école et à la
communauté

Des "silos" à la PSI :
un dossier, plusieurs
perspectives

Envelopper la
communauté autour
de l'enfant/le jeune

Développement d'un
plan commun

MODIFICATIONS LÉGISLATIVES

Lois ayant été modifiées afin de fournir un programme, un service ou une activité intégrés autorisés.	Section(s)
Loi sur le droit à l'information et la protection de la vie privée	1, 37(1)b), 45b) et 46(1)c)
Loi sur l'accès et la protection en matière de renseignements personnels sur la santé	1, 27(2), 34(1), 38(1) et 56(1)
Loi sur les services à la famille	11 (3)
Loi sur la sécurité du revenu familial	13.1(3)
Loi sur la santé mentale	17(5)
Loi sur l'éducation	56.3
Loi sur les services à la petite enfance (n'a pas encore été promulguée)	55(1)

ÉQUIPES DE PRESTATION DE SERVICES

Équipes de services de soutien à l'éducation (ESSE)

Membre d'équipe EJ
Administrateurs scolaires
Enseignant orientation
Enseignant ressources
Intervenants à l'école
Mentors en comportement

Équipes Enfance et jeunesse (EJ)

Coordinateur clinique
Psychologues
Travailleurs sociaux
Conseillers en services sociaux
Enseignant orientation
Enseignant Ressources
Infirmières et ergothérapeutes
Mentors en comportement

Développement social

Liaison avec la communauté
Travailleurs sociaux
Gestionnaires Directeur régional
Directeur provincial PSI

Justice et sécurité publique

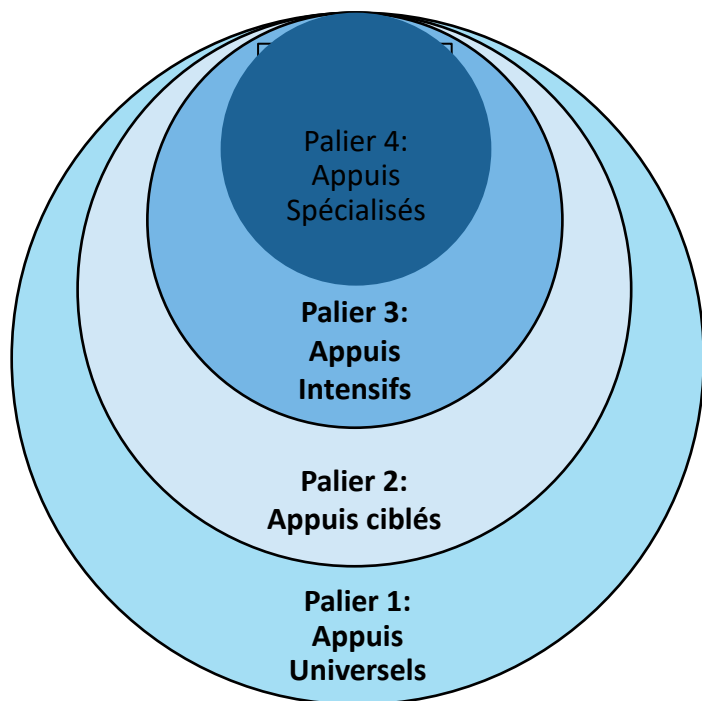
Parole
Surintendant
Prévention du crime

Mécanismes de collaboration (Table de collaboration, tables de plan commun, équipe clinique intégrée)

Coordinateur clinique
Ressource clinique du district scolaire
Superviseur de la probation des jeunes
Travailleur social du DD
Psychologues
Autres personnes si nécessaire

TIERED INTERVENTIONS

BEHAVIORAL, SOCIAL, EMOTIONAL, ADDICTIONS AND MENTAL HEALTH SUPPORTS



Palier	Population ciblée	Type d'intervention	Exemples de fournisseurs de services
Palier 1: Appuis Universels	Tous les jeunes	Préventions et interventions universelles, identification précoce des jeunes à risque	Tout le personnel scolaire, ESS, ESS du district, équipe EJ, partenaires communautaires et partenaires GNB
Palier 2: Appuis ciblés	Jeunes à risque	Interventions ciblées (individuelles ou en petits groupes)	Personnel scolaire spécifique, ESS, ESS du district, équipe EJ, partenaires communautaires et partenaires GNB
Palier 3: Appuis Intensifs	Jeunes ayant des besoins graves ou aigus	Interventions intensives individuelles, interventions intensives avec l'appui communautaire et scolaire	Personnel scolaire spécialisé, ESS du district, Équipe EJ, partenaires communautaires et partenaires GNB
Palier 4: Appuis Spécialisés	Jeunes ayant des besoins complexes	Interventions spécialisées pour les jeunes ayant des besoins complexes	Équipe EJ, ECI, services spécialisés provinciaux pour jeunes, partenaires communautaires et partenaires GNB

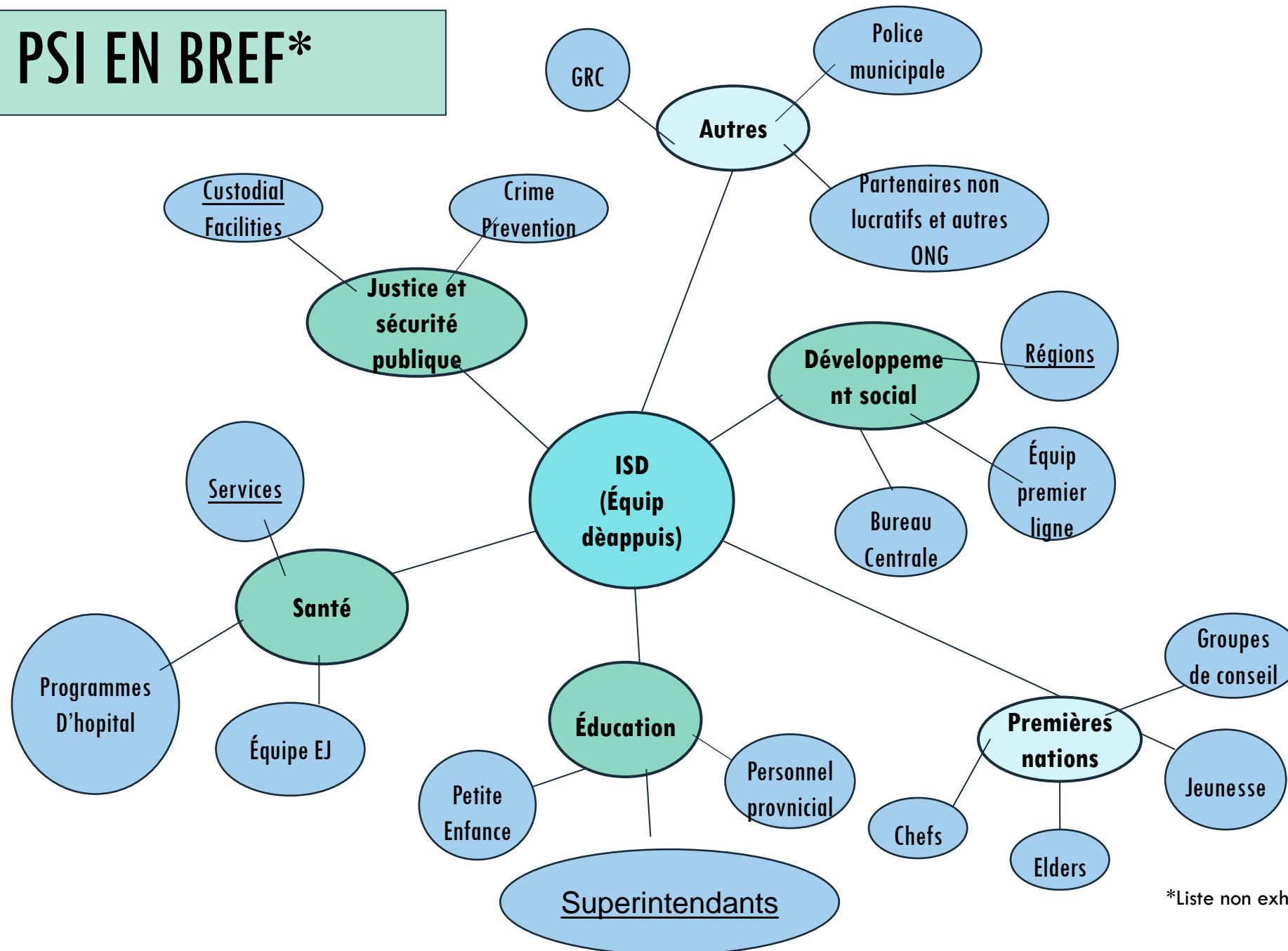
PRÉVENTION

SOUTIEN
COMMUNAUTAIRE

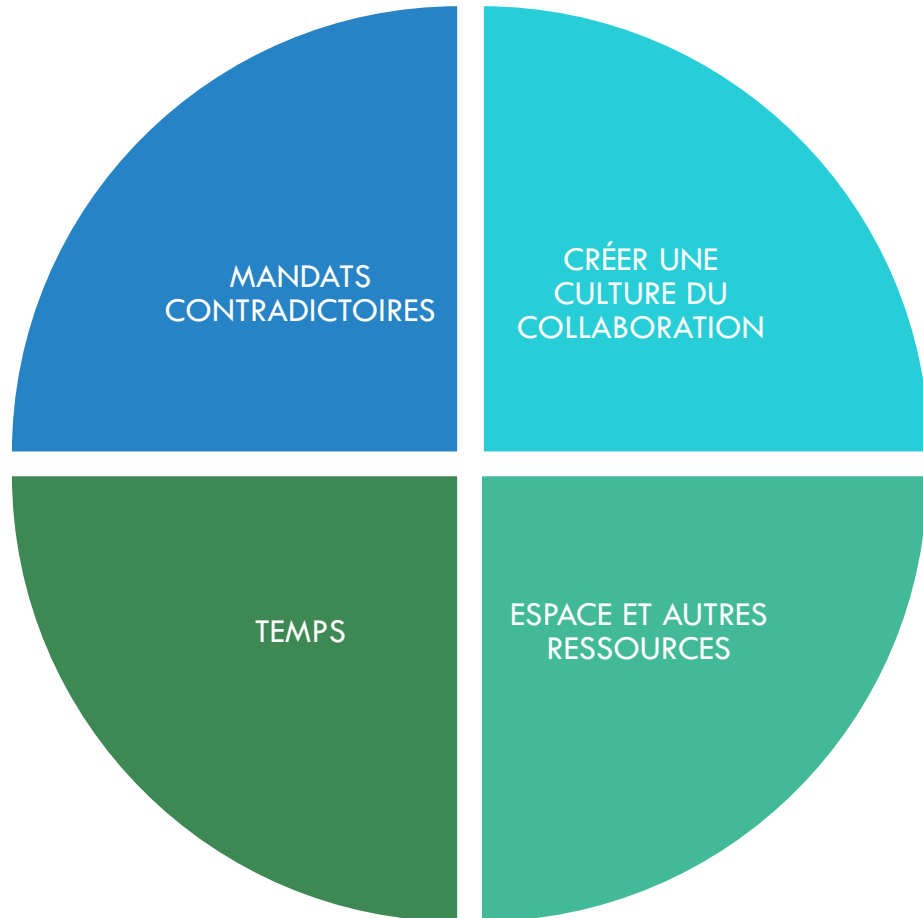
CENTRES DE TRAITEMENT
COMMUNAUTAIRES

**CONTINUUM DE
SOUTIEN ET
SERVICES
INTERCONNECTÉS**

PSI EN BREF*



*Liste non exhaustive des partenaires PSI



OBSTACLES

QUESTIONS?

Jessica Forbes
Coordinatrice Provinciale
Prestation de services
intégrés

Jessica.forbes@gnb.ca

506-453-8882

